

# Construye con SUR la maqueta del TRONO de MARÍA SANTÍSIMA DEL ROCÍO CORONADA

Se compone de 126 piezas bañadas en plata vintage, níquel plateado, oro de 24 quilates y cobre, más 4 faldones de cartón

Hasta agotar existencias. Ámbito de la promoción Provincia de Málaga.

- 1. FIGURA VIRGEN DEL ROCÍO**  
(1 pieza. Plata)
- 2. CAJILLO**  
(6 piezas. Níquel)
- 3. MOLDURÓN**  
(4 piezas. Níquel)
- 4. VARALES**  
(16 piezas. Níquel)
- 5. CRESTERÍA**  
(4 piezas. Níquel)
- 6. BAMBALINA**  
(4 piezas. Oro)
- 7. FILA VELAS**  
(12 piezas. Níquel)
- 8. BARRAS DE PALIO**  
(12 piezas. Níquel)
- 9. ÁNFORA**  
(10 piezas. Níquel)
- 10. CABEZAS DE VARAL**  
(16 piezas. Níquel)
- 11. ARBOTANTES**  
(8 piezas. Níquel)
- 12. PATAS**  
(2 piezas. Níquel)
- 13. PEANA**  
(3 piezas. Níquel)
- 14. ANFORITAS**  
(2 piezas. Níquel)
- 15. FILA VELAS RIZADAS**  
(2 piezas. Níquel)
- 16. MESA TRONO**  
(1 pieza. Níquel)
- 17. FIGURAS FRONTAL Y LATERALES**  
(3 piezas. Cobre)
- 18. MESA**  
(3 piezas. Níquel)
- 19. MEDIA LUNA VIRGEN**  
(1 pieza. Níquel)
- 20. CAMPANA**  
(1 pieza. Níquel)
- 21. VIRGEN DE LA VICTORIA**  
(1 pieza. Níquel/Plata)
- 22. TECHO DE PALIO**  
(1 pieza. Oro)
- 23. CORONA**  
(1 pieza. Oro)
- 24. MANTO**  
(6 piezas. Plata vintage)
- 25. FALDONES**  
(4 piezas. Papel)

**Desde el domingo 10 de febrero**  
De lunes a domingo una nueva entrega

POR SOLO  
**1'80**  
€ Cada entrega

**HAZ TU RESERVA EN  
TU PUNTO DE VENTA**

**SUR**



ESTA OBRA COLABORA  
CON LOS FINES SOCIALES DE LA  
AGRUPACIÓN DE COFRADÍAS

# Construye con SUR la maqueta del TRONO de MARÍA SANTÍSIMA DEL ROCÍO CORONADA

## Materiales

- Super glu - cianocrilato
- Pistola de silicona
- Cúter
- Lupa
- Rotulador fino
- Dremel con lija (lijas varias pequeñas)
- Taladro pequeño



Si está interesado, la Asociación Belenista de Málaga La Alcazaba se ofrece a realizar el montaje de su trono.

Infórmese de las condiciones en el 696 066 523 de lunes a viernes de 17 a 21 h o por email en: [abema.malaga@gmail.com](mailto:abema.malaga@gmail.com)



ESTA OBRA COLABORA  
CON LOS FINES SOCIALES DE LA  
AGRUPACIÓN DE COFRADÍAS

**SUR**

Construye con SUR la maqueta del  
**TRONO** de MARÍA  
SANTÍSIMA DEL  
ROCÍO  
CORONADA

## 1. Montaje varales en mesa trono

Queda un pequeño hueco entre los varales.  
Tienen que estar todos a la misma  
altura en la zona donde van las cabezas  
de los varales.

Pegado con silicona

## 2. Montaje patas trono

Ojo con los rebordes.

Pegado con silicona.



ESTA OBRA COLABORA  
CON LOS FINES SOCIALES DE LA  
AGRUPACIÓN DE COFRADÍAS

**SUR**

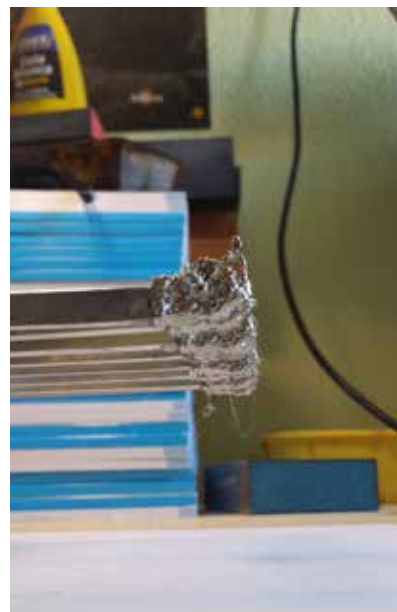


Construye con SUR la maqueta del  
**TRONO** de **MARÍA**  
**SANTÍSIMA** DEL  
**ROCÍO**  
**CORONADA**

### **3.** **Montaje las cabezas** **de los varaes**

Ojo con la postura. Ver fotos.

Pegado con silicona.

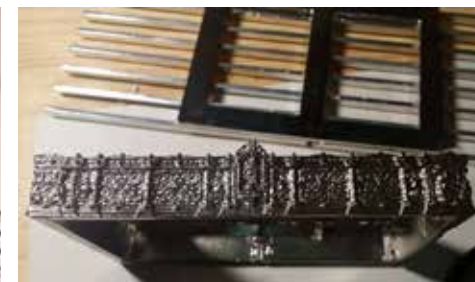
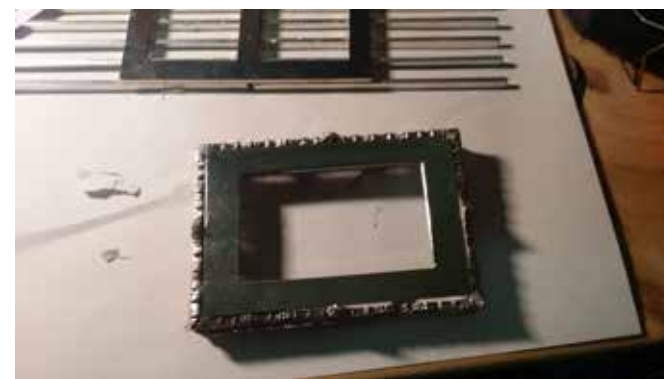


Construye con SUR la maqueta del  
**TRONO** de **MARÍA**  
**SANTÍSIMA** DEL  
**ROCÍO**  
**CORONADA**

**4.**  
**Montaje cajillo completo**  
**(laterales y mesa cajillo)**

Probar antes de pegar con mesa cajillo.  
Intentar con una goma para sujetar el  
rectángulo. Utilizar lima para poder  
encajar bien, sobre todos los laterales.

Pegado con silicona.



ESTA OBRA COLABORA  
CON LOS FINES SOCIALES DE LA  
AGRUPACIÓN DE COFRADÍAS

**SUR**

Construye con SUR la maqueta del  
**TRONO de MARÍA  
SANTÍSIMA DEL  
ROCÍO  
CORONADA**

## 5. Pegar vírgenes en el cajillo

Tener a mano una lupa. Pegarlas es muy fácil. Hay que identificar perfectamente las 3 vírgenes porque cada una va en su sitio asignado. Si no se pegan bien es un error muy importante. Solo hay tres vírgenes y 4 urnas. En la parte trasera no va ninguna virgen ya que queda tapado por el manto.

Pegado con cianocrilato.  
Lupa.



Construye con SUR la maqueta del  
**TRONO** de MARÍA  
SANTÍSIMA DEL  
ROCÍO  
CORONADA

## 6.

### Pegar mesa sobre cajillo con los moldurones

Probar antes, seguro que hay que lijar para formar el rectángulo y que quede bien la mesa. La ranuras van en la parte delantera (ahí irán las velas encajadas). Lo único pegar centrado en la mesa de cajillo. Ojo con la postura de los moldurones que los pequeños agujeros van mirando al techo.

Pegado con silicona.

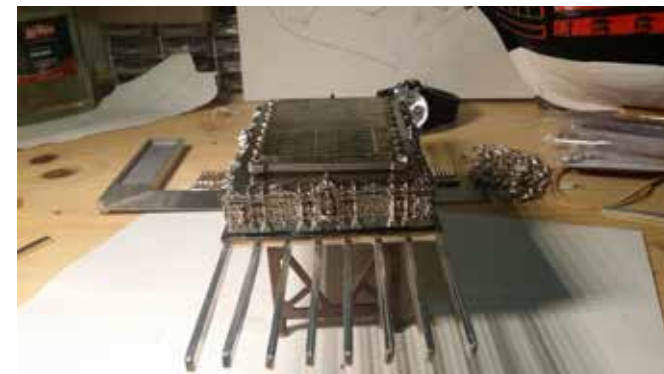
## 7.

### Pegar la mesa cajillo con la mesa sobre cajillo

Tiene que estar bien centrada.

Pegado con silicona.

Rotulador fino para marcar bien la postura antes de pegar.



ESTA OBRA COLABORA  
CON LOS FINES SOCIALES DE LA  
AGRUPACIÓN DE COFRADÍAS

**SUR**



Construye con SUR la maqueta del  
**TRONO de MARÍA  
SANTÍSIMA DEL  
ROCÍO  
CORONADA**

## 8. Pegado velas, anforita y virgen del Rocío

Preparar las velas (son dos filas) en función de sus tamaños. Ojo centrar en las ranuras. Las anforitas y la virgen del Rocío van pegadas en el moldurón delantero.

Pegado con cianocrilato.

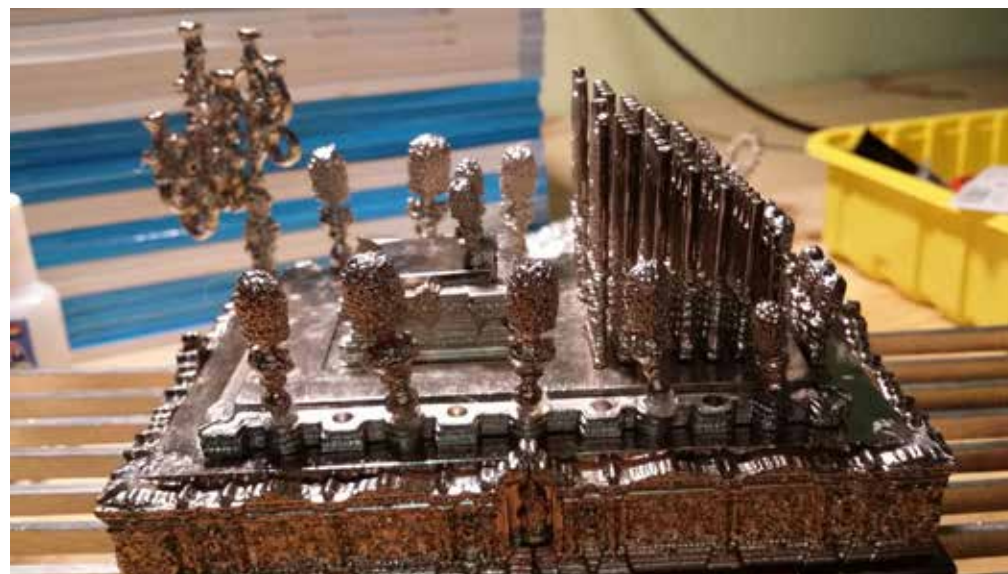


ESTA OBRA COLABORA  
CON LOS FINES SOCIALES DE LA  
AGRUPACIÓN DE COFRADÍAS

**SUR**



Construye con SUR la maqueta del  
**TRONO** de **MARÍA**  
**SANTÍSIMA** del  
**ROCÍO**  
**CORONADA**



**9.**  
**Pegado de las ánforas**

Diferenciar antes por tamaños.  
40-50-60-70-60.

Pegado con silicona.

Construye con SUR la maqueta del  
**TRONO** de **MARÍA**  
**SANTÍSIMA** DEL  
**ROCÍO**  
**CORONADA**

**10.**  
**Montar peana virgen**  
**con anforitas**

Las anforitas se pegan.  
Ojo van en los agujeros y estos mirando  
hacia adelante.

Pegado con cianocrilato.



Construye con SUR la maqueta del  
**TRONO** de **MARÍA**  
**SANTÍSIMA** DEL  
**ROCÍO**  
**CORONADA**

## 11.

### Montar el palio dorado (Bambalinas)

Comprobar (quizás algo de lija) los agujeros de las esquinas donde posteriormente irán los puntales.

Pegado con cianocrilato.



## 12.

### Montar cresterías

Tiene su postura (corona hacia arriba).  
Van colocados sobre las bambalinas.

Pegado con cianocrilato.



ESTA OBRA COLABORA  
CON LOS FINES SOCIALES DE LA  
AGRUPACIÓN DE COFRADÍAS

**SUR**



Construye con SUR la maqueta del  
**TRONO de MARÍA  
SANTÍSIMA DEL  
ROCÍO  
CORONADA**

### **13.** Montar los puntales de las esquinas

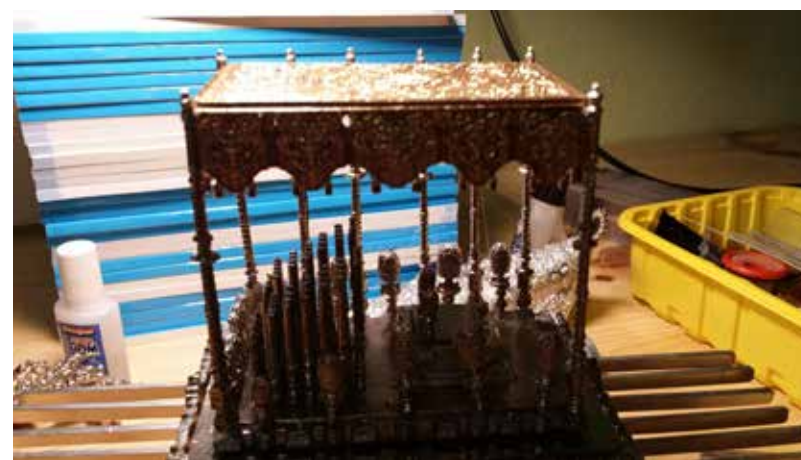
Antes de instalar los puntales hay que repasarlos por rebabas.  
Para el montaje primero solo las esquinas.  
Comprobar bien los diferentes agujeros.  
A veces no entra bien.  
Una vez en su sitio poner el resto de los puntales.

Pegado con silicona.

### **14.** Montar resto puntales

Comprobar antes de pegar.

Pegado con silicona.



ESTA OBRA COLABORA  
CON LOS FINES SOCIALES DE LA  
AGRUPACIÓN DE COFRADÍAS

**SUR**

Construye con SUR la maqueta del  
**TRONO de MARÍA  
SANTÍSIMA DEL  
ROCÍO  
CORONADA**

## 15. Montar la virgen y el manto

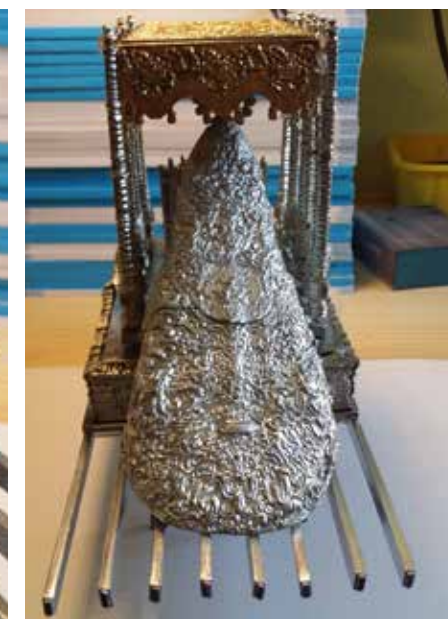
A lo mejor hay que limar alguna parte del manto (tiene 7 piezas) para que cuadren. Intentar cuadrar lo mas posible. Pegar la corona.

Pegado con cianocrilato y silicona.

## 16. Instalar la virgen en su sitio

Pegar la virgen en su peana. Antes comprobar para que el manto quede en el centro de los varales.

Pegado con silicona.





Construye con SUR la maqueta del  
**TRONO** de **MARÍA**  
**SANTÍSIMA** DEL  
**ROCÍO**  
**CORONADA**

## 17. Instalar los arbotantes delanteros

Son dos piezas cada arbotante.  
Una vez comprobado como son,  
se pegan las dos partes entre sí.  
Luego se pegan a la mesa.

Pegado con silicona.

## 18. Instalar los arbotantes traseros

Son dos piezas cada arbotante.  
Una vez comprobado como son,  
se pegan las dos partes entre sí.  
Luego se pegan a la mesa.

Pegado con silicona.



ESTA OBRA COLABORA  
CON LOS FINES SOCIALES DE LA  
AGRUPACIÓN DE COFRADÍAS

**SUR**



Construye con SUR la maqueta del  
**TRONO** de **MARÍA**  
**SANTÍSIMA** DEL  
**ROCÍO**  
**CORONADA**

**19.**  
**Poner la campana**

Lijar la superficie un poco para igualar.

Pegado con silicona.



ESTA OBRA COLABORA  
CON LOS FINES SOCIALES DE LA  
AGRUPACIÓN DE COFRADÍAS

**SUR**